

# Barofor<sup>®</sup>

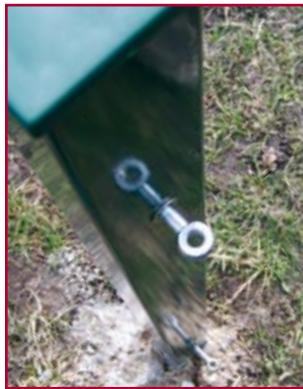
Telepítés füles csavarral  
Lehetővé teszi oszlopok előrögztését és ívek létrehozását

## A rendszer elemei:



## Telepítés::

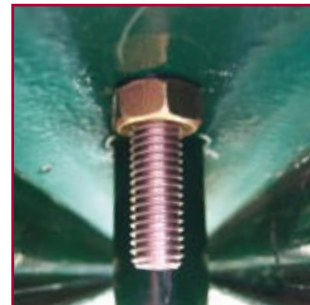
A távolság két oszlop széle között 60 x 60 x 2 mm ami minimum 2524 mm (+ 5 mm tartalék)



1. Csavarja be a füles csavart az oszlopba



2. Helyezze be az M8x30 csavart a panelba



3. Erősítse az M8 anyát az M8x30 csavarra

4. Helyezze az M8x30 csavart az oszlophoz rögzített csavar fülébe



5. Rögzítse az öntő csavart, amíg a feje le nem ön.